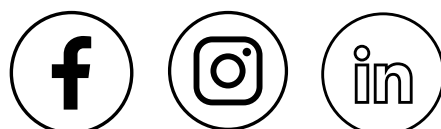


G5MOBILITY



SISTEMI DI RICARICA SOLARE PER E-BIKE





e-SunModule 1.0 è un progetto G5mobility stand alone che consente di ricaricare le E-bike tramite energia sostenibile solare. La struttura è modulabile e trasportabile e non necessita di opere edilizie nè manutenzione. Tramite il sistema di inverter e batterie consente di ricaricare in maniera rapida e sicura, il tutto salvaguardando l'ambiente e il nostro pianeta.

Modulo principale:

- Inverter da 1200W a 3000W PVM
- Pannello fotovoltaico 480 Wp 24V
- 2 Prese 220v
- Struttura in legno o lamiera verniciata a polvere
- Batterie da 1.2Kwh a 4.8Kwh
- Dimensioni 1.80x1.10x1.00

La SunModule è una stazione di ricarica a energia solare progettata per supportare la mobilità elettrica in modo realmente sostenibile.

Produce energia pulita direttamente dal sole, senza collegamento alla rete elettrica e senza emissioni, rendendo possibile ricaricare e-bike e dispositivi elettrici in qualunque luogo, anche dove le infrastrutture tradizionali non arrivano.



La logica è semplice: portare la ricarica là dove avviene la mobilità, riducendo consumo di combustibili fossili. La SunModule consente a strutture ricettive, aziende, enti pubblici e spazi outdoor di offrire un servizio di ricarica moderno, sostenibile e concreto.

La SunModule rappresenta un passo pratico verso una mobilità a zero emissioni, accessibile e diffusa.

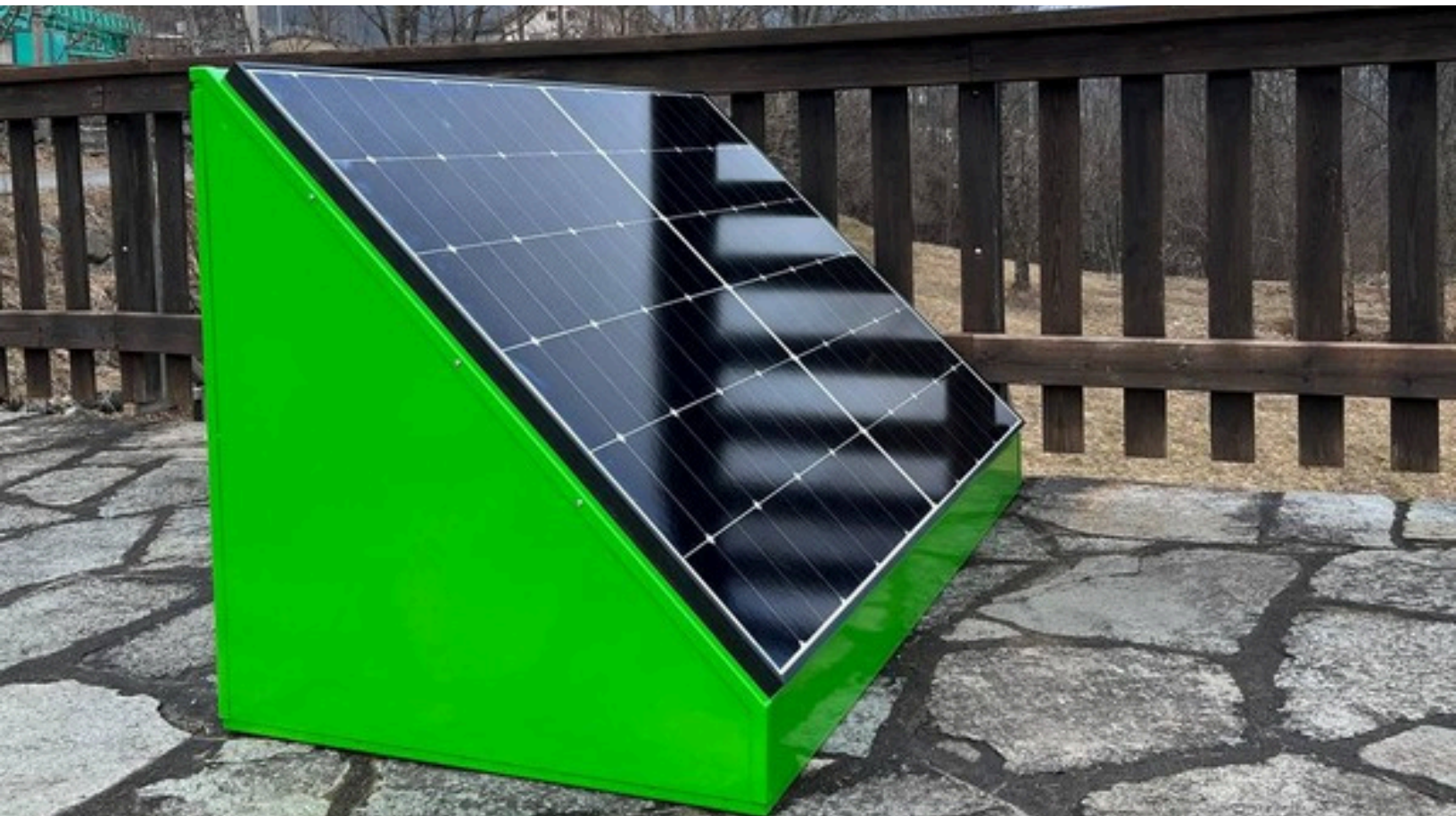
Moduli secondari:

Moduli fotovoltaici che aumentano la capienza bici e la potenza solare composti da:

- Pannello fotovoltaico 480W
- 2 Prese 220v
- Struttura in legno lamellare o lamiera verniciata a polvere.
- Plug-in direttamente tramite connettore al Modulo principale
- Dimensioni 1.80x1.10x1.00

Esempio Struttura in legno lamellare





L'impianto così, può essere dimensionato su misura in base alle necessità del cliente, esempio:

Modulo Principale con accumulo 4,8 kWh, e due moduli secondari.

Dati:

- 6 Postazioni di ricarica ebike
- Potenza solare 1500Wp
- Capacità accumulo 4.8 kWh
- Ricarica in contemporanea di 6 ebike
- Ricarica completa di 8 ebike con accumulo al 100%



EcoXRecharge è una stazione fotovoltaica di ricarica per ebike energeticamente autonoma. Un progetto di G5mobility ispirato dalla nostra visione “green” ed in linea con le nuove tendenze e stili di vita sempre più orientati alla sostenibilità.

- Struttura in legno lamellare (verniciabile su richiesta)
- Installazione senza necessità di scavi ed opere edilizie
- Prodotta con materiali ecosostenibili
- Permette di custodire le e-bike in modo ordinato e sicuro
- Box con terminale di ricarica e prese da 220V



Esempio di Struttura in legno verniciata secondo richiesta del cliente.

La pensilina fotovoltaica EcoXrecharge è dotata di pannelli fotovoltaici di ultima generazione con efficienza $> 20\%$ e può, in condizioni ottimali, ricaricare fino a 8 ebike al 100%.

- Capacità solare: 820 Wp
- Potenza massima impianto elettrico: 3 Kw
- Capacità di accumulo: da 2400 a 4800 Wh
- Numero prese 220V: 4
- Capienza ebike: 4
- Configurabili con prese USB o USB-C



G5Mobility è specializzata nella realizzazione di isole fotovoltaiche autonome che rappresentano una soluzione innovativa e sostenibile per chi desidera coniugare l'efficienza energetica con il design. Queste sono progettate per adattarsi alle specifiche esigenze di ogni cliente, offrendo la massima flessibilità nella scelta delle dimensioni, dei materiali e delle configurazioni.

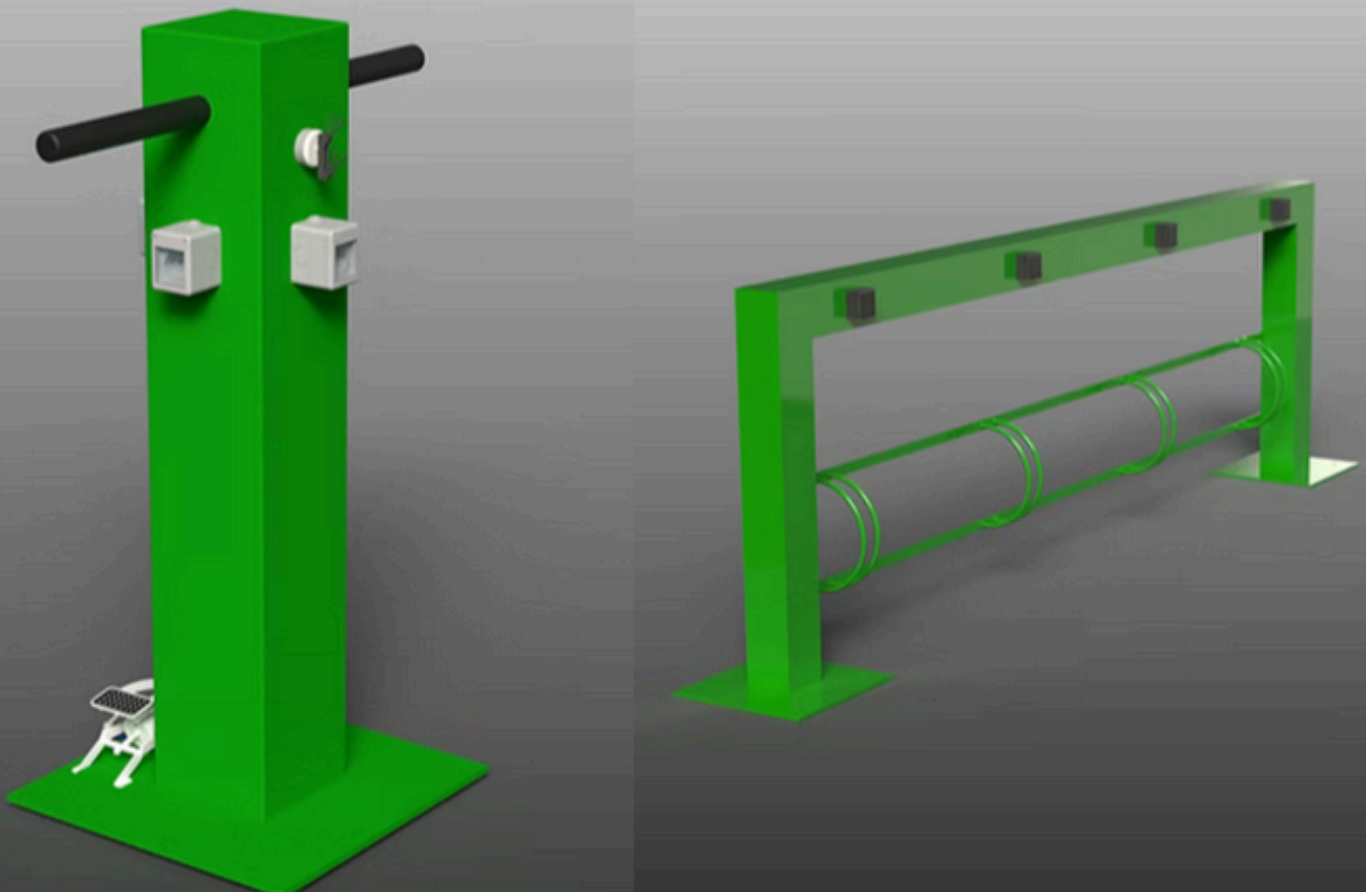
I progetti possono essere dotati di: Punti di ricarica per dispositivi elettronici ed e-bike, area ristoro, area manutenzione biciclette, luci crepuscolari etc.

Questa soluzione valorizza l'estetica degli spazi, con un design elegante e funzionale che si integra perfettamente in ogni ambiente, per una sostenibilità tangibile e visibile.



Per impianti elettrici già esistenti G5 Mobility realizza punti di ricarica ancorati a terra, le strutture sono interamente in metallo per garantire robustezza e durabilità.

Questi punti di ricarica rappresentano la soluzione ideale per il supporto alla mobilità sostenibile. Dotati di prese standard da 220V, offrono una ricarica rapida e sicura per qualsiasi modello di bicicletta elettrica.



La struttura è completamente personalizzabile sia dal punto di vista estetico, con possibilità di inserire loghi, colori e grafiche, sia nelle configurazioni tecniche per adattarsi a qualsiasi esigenza.

Perfetti per spazi pubblici, aziende, hotel e strutture ricettive che vogliono incentivare l'uso delle e-bike e migliorare i propri servizi.

G5MOBILITY



www.g5mobility.it

+39 329 6956331

info@g5mobility.it

